

Mancha Rayada de la Papa (Zebra Chip)

La Mancha Rayada de la Papa o Zebra Chip (ZC) es una enfermedad de la papa que fue observada en México en 1994 y luego en Texas en el 2000.

Síntomas

Síntomas foliares son similares a lo que normalmente se asocia con Fitoplasmas o *Fusarium*. Síntomas incluyen: marchitez, amarillamiento, enrollamiento de la hoja, quemazón de las hojas, nudos hinchados, proliferación de brotes axilares, y tubérculos aéreos (Fig. 1).



Figura 1. Tubérculos aéreos. Foto: Ronald French.

Tubérculos cortados exhiben una descoloración en los radios medulares donde todo el ancho y largo tienen rayas dispersas. Al freír o cocinar, las rayas son más visibles (Fig. 2).

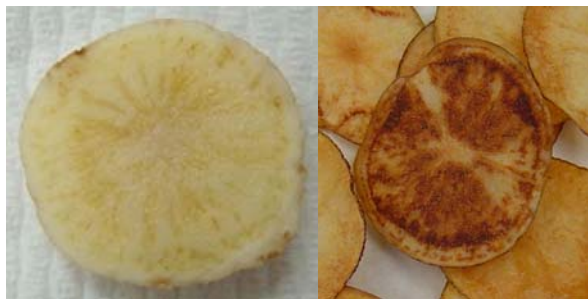


Figura 2. Tubérculo crudo (izquierda) y frito (derecha) mostrando descoloración típica. Foto: Ronald French.

Los tallos debajo del suelo muestran una descoloración vascular de color marrón. Los tubérculos pueden tener lenticelas engrandecidas.

Agente causal

Candidatus Liberibacter solanacearum (CLs), una bacteria limitada al floema y la cual no se puede cultivar en el laboratorio, es considerada el agente causal de esta enfermedad. Este patógeno es transmitido por el psílido de la papa (tomate), *Bactericera* (antes *Paratrioza*) *cockerelli* (Fig. 3).



Figura 3. Ninfa del psílido de la papa en la cara abaxial o revés de la hoja (izquierda). Magnificación del adulto y ninfa del psílido de la papa (derecha). Foto (izq): Ronald French; Foto (der.): Don Henne.

Otras plantas hospederas

Aparte de la papa, CLs ha sido confirmado en tomate, pimientos o chiles, malezas del genero *Solanum* (como *S. elaeagnifolium*), goji (*Lycium barbarum*), Datura, aguaymanto (*Physalis peruviana*, también conocido como uvilla o uchuva), tamarillo (*S. betaceum*) y zanahorias.

Manejo/Control

El único método efectivo para manejar esta enfermedad es controlando al insecto vector utilizando insecticidas al sembrar (semilla), en el suelo, y en forma foliar durante el cultivo.

Para mayor información, ir a esta página web: <http://zebrachip.tamu.edu>